

## Būvprojekta Interjera sadaļas (IN) rasējumu saraksts

Lapa	Nosaukums	Piezīmes
IN-1	VISPĀRĒJIE RĀDĪTĀJI	
IN-2	1., 2. STĀVA GRĪDU APDARES PLĀNS	
IN-3	1., 2.STĀVA GRIESTU APDARES PLĀNS	
IN-4	1.STĀVA SIENU IZKLĀJUMI	
IN-5	2.STĀVA SIENU IZKLĀJUMS	
IN-6	1., 2. STĀVA PLĀNI AR MĒBELEM	

### VISPĀRĪGIE NORĀDĪJUMI

- Projekta Interjera (IN) daļa izstrādāt balstoties uz:
  - būvprojekta arhitektūras risinājumu daļa (AR marka);
- Pirms materiālu pasūtīšanas pārliecināties par apjomu aprēķinu atbilstību grafiskās daļas rasējumiem. Visās materiālu specifikācijās nav iekļauti materiālu zudumi, kuri var rasties būvniecības un tehnoloģisko procesu norises laikā.
- Izmēri projektā doti milimetros un augstuma atzīmes metros, ja nav norādītas citas mērvienības. Visus izmērus un mērķēdes pirms konkrēto būvdarbu uzsākšanas vai pasūtījuma izdarīšanas pārbaudīt. Neskaidrību gadījumā konsultēties ar projektētāju.
- Projektā uzrādītie grīdas segumu (linolejs, flīzes) un griestu modeli raksturo segumiem izvirzītās kvalitātes prasības. Uzstādot analogus apdares materiālus, izmantot materiālus ar kvalitātes īpašībām ne zemākām, kā projektā norādītajiem apdares materiāliem.

### PIEŅEMTIE APZĪMĒJUMI

① Telpu numerācija (projektējamās zonas telpām)

Linolejs

Grīdas flīzes

Grīdas flīzes

↑ Linoleja ieklāšanas uzsākšanas virziens

----- Betona deformācijas šuves

- - - - - Zona uz, kuru attiecas griezumā 1-1 grīda

----- FIBO pamats 350mm(augst.)x150mm(plat.)

— — — — Projektēšanas darbu zona

————— Projektējamā linoleja šuve

Gaismekli projektējamajos piekārtajos griestos

Piekaramie griesti

Flīžu un piekaramo griestu izbūves uzsākšanas stūris un virziens

Mēbeles, sadzīves tehnika, spēļu galdi, virtuves iekārtas

Projektējamā santehnika

Šī būvprojekta "AR" daļas risinājumi atbilst Latvijas būvnormatīvu un citu normatīvo aktu, kā arī tehnisko vai īpašo noteikumu prasībām

Būvprojekta daļas vadītājs: P.Ladusāns  
Sert. nr.:10-0710

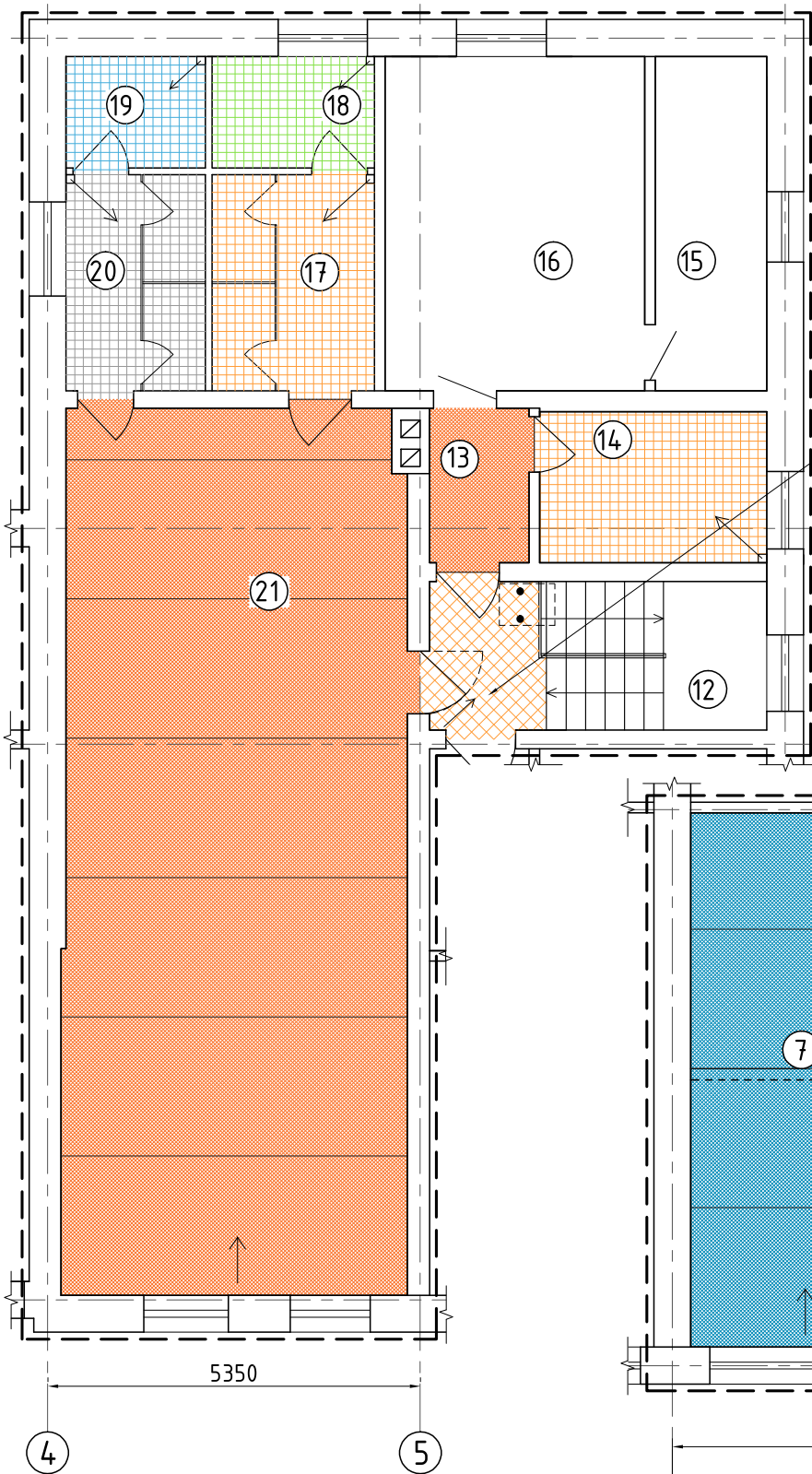
datums: \_\_\_\_\_ paraksts: \_\_\_\_\_

AMATS	V.UZVĀRDS	PARAKSTS	DATUMS	PASŪTĪTĀJS	PASŪTĪJUMA Nr.	DAĻAS MARKA	STADIJA
				Valkas novada dome Reģ.Nr. 90009114839	VND/4-22/16/15	IN	BP
BŪVPROJEKTA DAĻAS VADĪTĀJS	P. Ladusāns		20.03.2016	OBJEKTS MULTIFUNKCIONĀLS JAUNATNES INICIATĪVU CENTRS Semināra iela 21, Valka, Valkas novads	LAPA	LAPU SKAITS	MĒROGS
RASĒJA	P. Ladusāns		20.03.2016		1	6	-
				LAPAS NOSAUKUMS	SIA "Alberts GS"		
ARHĪVA NUMURS	VND/4-22/16/15			VISPĀRĒJIE RĀDĪTĀJI	40003312682, "Stikāni", Sīļukalna pagasts, Riebiņu novads, LV-5331 Būvkr. reģ.nr. 0070-R		



2.STĀVA GRĪDU APDARES PLĀNS

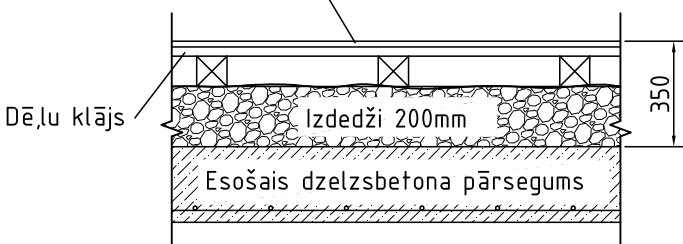
M1:100



GRIEZUMS 1-1, ESOŠĀ SITUĀCIJĀ

M 1:25

Segums - linoleja plāksnes

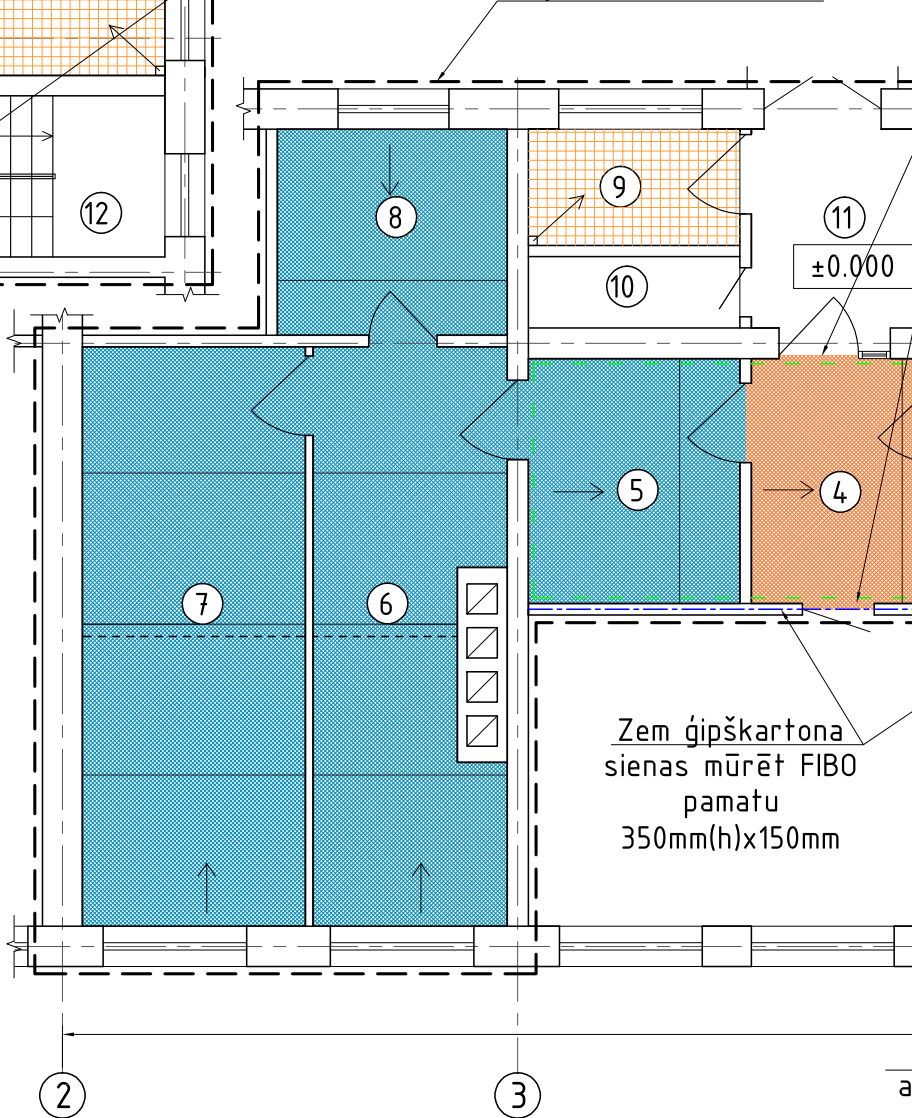


1.stāva projektēšanas darbu zonas telpu grīdu apdares plāns

Telpas nr.	Telpas nosaukums	Telpas platība	Grīdlīstes garums	Grīdas segums, marka, piezīmes	Grīdas seguma tonis, modelis
1	Kāpņu telpa	10.31	11.22		
2	Vējtveris	3.30	5.35	Linolejs	Forbo Marmoleum Real 3241 Orange Sorbet
3	Semināru telpa	112.02	52.56	Linolejs	Forbo Marmoleum Real 3241 Orange Sorbet
4	Gaitenis	7.67	6.70	Linolejs	Forbo Marmoleum Real 3241 Orange Sorbet
5	Palīgtelpa	9.07	9.98	Linolejs	Forbo Marmoleum Piano 3640 Pacific Blue
6	Informācijas centrs	18.01	18.80	Linolejs	Forbo Marmoleum Piano 3640 Pacific Blue
7	Kabinets	22.63	20.19	Linolejs	Forbo Marmoleum Piano 3640 Pacific Blue
8	Pieliekamais	8.30	10.64	Linolejs	Forbo Marmoleum Piano 3640 Pacific Blue
9	Tualete	4.31	7.63	Grīdas flīzes	Cersanit Synthia orange ( 33,3x33,3)
10	Tualete	2.63		Esošais	
11	Kāpņu telpa	6.18		Esošais	

Grīdas izlīdzinošā kārtā pirms flīzēšanas jāizbūvē tā, lai nolīdzinātu grīdu līmeņu starpību starp telpām nr.21,13 un nr.12. (augstumu atšķirība ne vairāk kā 20mm)

Projektēšanas darbu zona

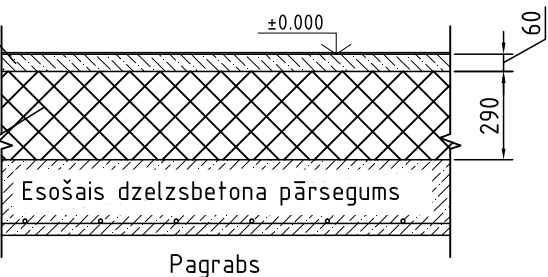


GRIEZUMS 1-1, PROJEKTĒJAMĀ GRĪDĀ

M 1:25

Estrich tipa betona grīda ar fibrū

Putupolistirols EPS 100



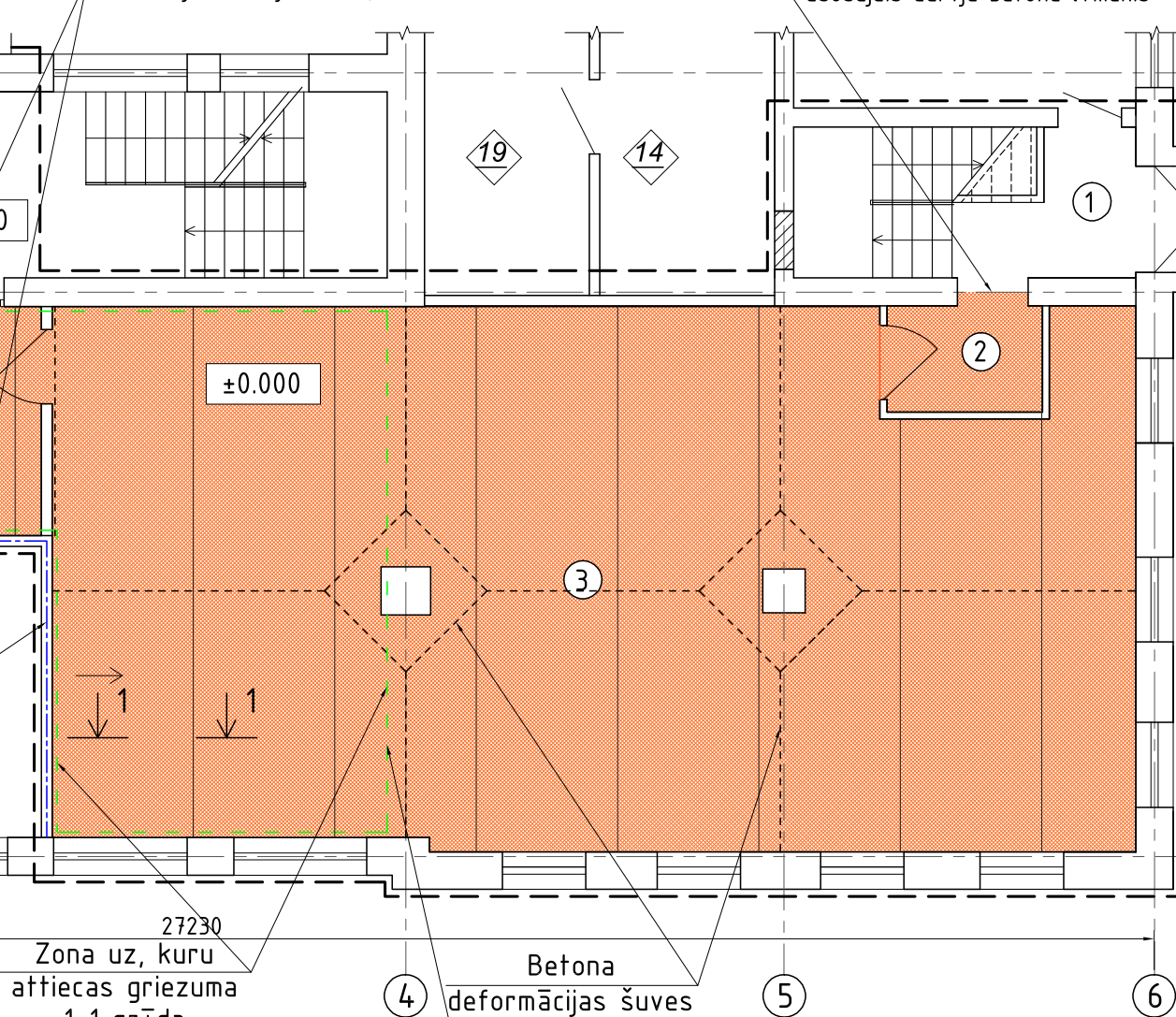
2.stāva projektēšanas darbu zonas telpu grīdu apdares plāns

Telpas nr.	Telpas nosaukums	Telpas platība	Grīdlīstes garums	Grīdas segums, marka, piezīmes	Grīdas seguma tonis, modelis
12	Kāpņu telpa	10,31	11,14	Grīdas flīzes	Cersanit Synthia orange 33,3x33,3cm
13	Gaitenis	3,17	4,70	Linolejs	Forbo Marmoleum Real 3241 Orange Sorbet
14	Virtuve	7,23	10,16	Grīdas flīzes	Cersanit Synthia orange ( 33,3x33,3)
15	Pieliekamais	7,68	12,00	Esošais	
16	Mēģinājumu telpa	17,90	15,30	Esošais	
17	Sanitārais mezgls	7,22	9,16	Grīdas flīzes	Cersanit Synthia orange ( 33,3x33,3)
18	Dušas telpa	3,73	7,06	Grīdas flīzes	Cersanit Synthia green ( 33,3x33,3)
19	Dušas telpa	3,20	6,40	Grīdas flīzes	Cersanit ATOLA Blue ( 33,3 x 33,3)
20	Sanitārais mezgls	6,20	8,60	Grīdas flīzes	Cersanit Synthia grey ( 33,3x33,3)
21	Hostelis	62,54	32,92	Linolejs	Forbo Marmoleum Real 3241 Orange Sorbet

1. STĀVA GRĪDU APDARES PLĀNS

M:100

Grīdas līmeni saglabā tādu pašu kā esošajais durvju sliekšņa līmenis



Zona uz, kuru attiecas griezumā 1-1 grīda

Grīdas līmeni skatīt pēc esošo durvju un kāpņu betona līmeņa

Betona deformācijas šuves

Grīdas līmeni saglabā tādu pašu kā esošajais durvju betona līmenis

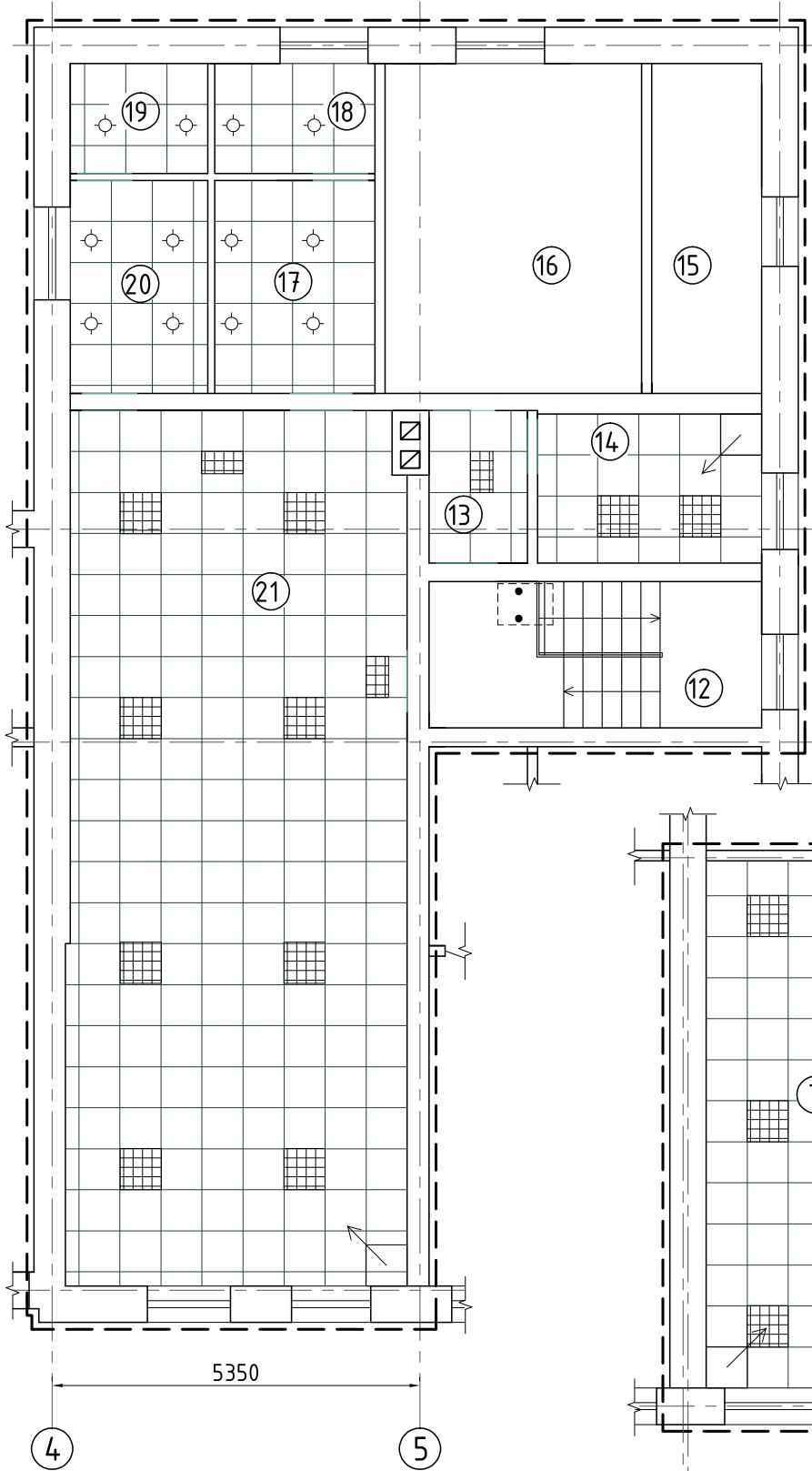
Piezīmes:

1. Pieņemtos apzīmējumus skatīt interjera sadaļas pirmajā lapā IN-1.

AMATS	V.UZVĀRDS	PARAKSTS	DATUMS	PASŪTĪTĀJS	PASŪTĪTĀJA Nr.	DALAS MARKA	STADIJA
				Valkas novada dome Reģ.Nr. 90009114839	VND/4-22/16/15	IN	BP
BŪVPROJEKTA DALAS VADĪTĀJS	P. Ladusāns		20.03.2016	OBJEKTS	LAPA	LAPU SKAITS	MĒROGS
RASĒJA	P. Ladusāns		20.03.2016	MULTIFUNKCIONĀLS JAUNATNES INICIATĪVU CENTRS Semināra iela 21, Valka, Valkas novads	2	6	1:100
ARHĪVA NUMURS	VND/4-22/16/15			LAPAS NOSAUKUMS	SIA "Alberts GS"		
				1., 2. STĀVA GRĪDU APDARES PLĀNS	40003312682, "Sīkāni", Sīkālkalna pagasts, Riebiņu novads, LV-5331 Būvkr. reģ.nr. 0070-R		



2.stāva griestu apdares plāns  
M1:100



1.stāva projektēšanas darbu zonas telpu griestu apdares plāns

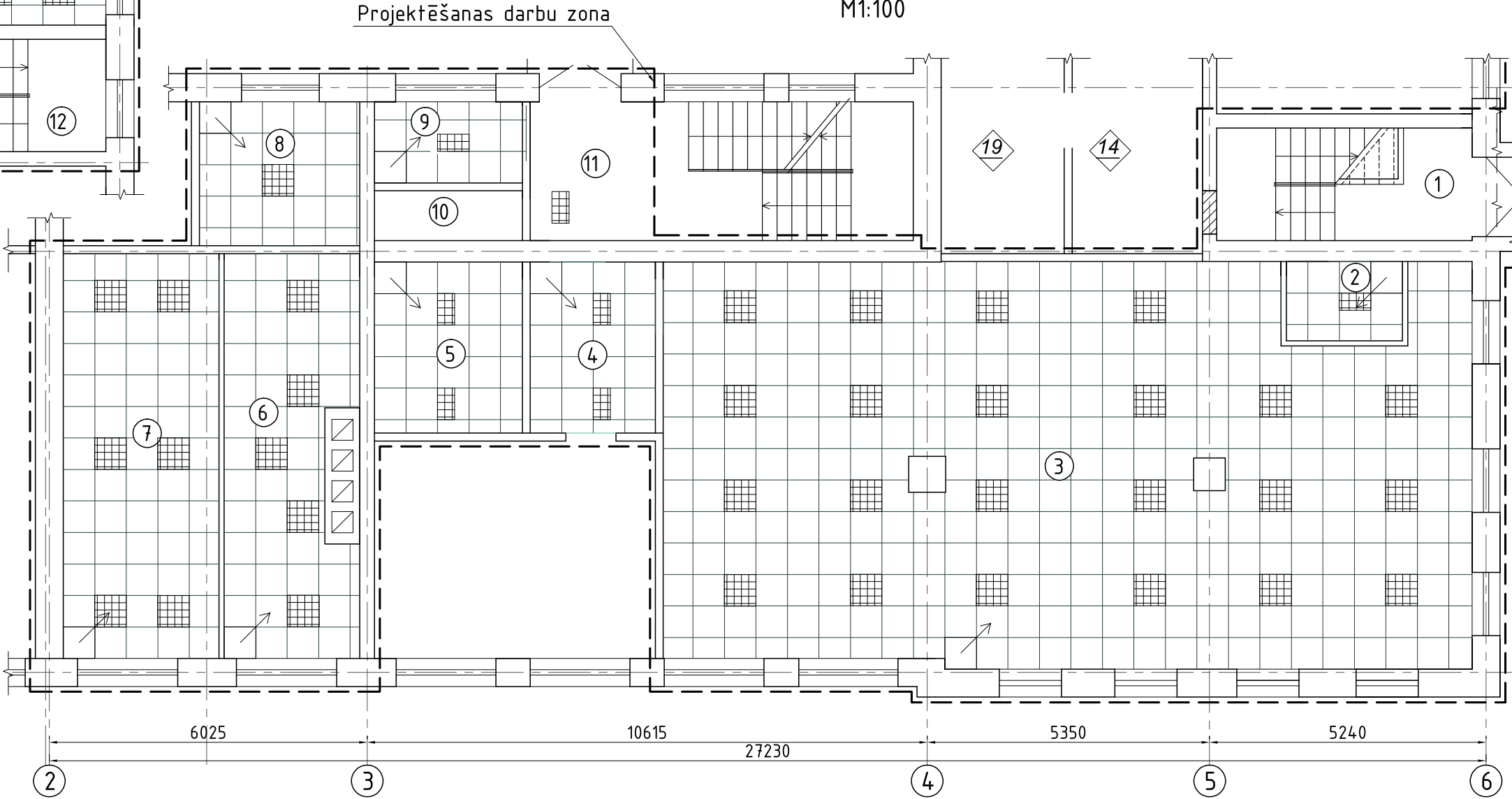
Telpas nr.	Telpas nosaukums	Telpas platība	telpas perimetrs	Griesti		Piekaramo griestu paneļi	
				Veids	Materiāls	nesošās listes (m)	nepesošās listes (m)
1	Kāpņu telpa	10,31	13,94	Esošais	Betons		
2	Vējtveris	3,3	7,40	Piekārtie	Paneli 60x60	4,5	4,4
3	Semināru telpa	112,02	54,66	Piekārtie	Paneli 60x60	186	178
4	Gaitenis	7,67	11,22	Piekārtie	Paneli 60x60	11,9	9,7
5	Palīgtelpa	9,07	12,08	Piekārtie	Paneli 60x60	14	13
6	Informācijas centrs	18,01	21,80	Piekārtie	Paneli 60x60	27,6	28,1
7	Kabinets	22,63	21,24	Piekārtie	Paneli 60x60	35,4	30,7
8	Pieliekamais	8,3	11,54	Piekārtie	Paneli 60x60	13,7	12,2
9	Tualete	4,31	8,68	Piekārtie	Paneli 60x59	6,16	5,6
10	Tualete	2,63	7,48	Esošais	Esošais		
11	Kāpņu telpa	6,18	10,00	Esošais	Betons		

SVARĪGI: Piekārtiem griestiem izmantot gremdētos paneļus (piem. Cosmos K15 600x600x15mm vai analogs)

2.stāva projektēšanas darbu zonas telpu griestu apdares plāns

Telpas nr.	Telpas nosaukums	Telpas platība	telpas perimetrs	Griesti		Piekaramo griestu paneļi	
				Veids	Materiāls	nesošās listes (m)	nepesošās listes (m)
12	Kāpņu telpa	10,31	13,94	Esošais	Apmetums uz koka pārsegum		
13	Gaitenis	3,17	7,30	Piekārtie	Paneli 60x60	4,3	4,5
14	Virtuve	7,23	10,96	Piekārtie	Paneli 60x60	10,9	9,8
15	Pieliekamais	7,68	12,80	Esošie piekārtie			
16	Mēģinājumu telpa	17,9	17,00	Esošie piekārtie			
17	Sanitārais mezgls	7,22	10,86	Piekārtie	Paneli 60x60	11,7	9,3
18	Dušas telpa	3,73	7,86	Piekārtie	Paneli 60x60	4,8	7
19	Dušas telpa	3,2	7,20	Piekārtie	Paneli 60x60	4,8	6
20	Sanitārais mezgls	6,2	10,20	Piekārtie	Paneli 60x60	10	6
21	Hostelis	62,54	35,52	Piekārtie	Paneli 60x60	102,9	101,9

1.stāva griestu apdares plāns  
M1:100



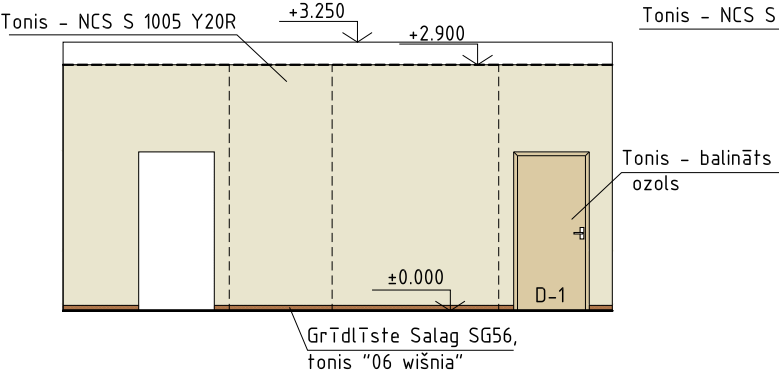
Piezīmes:  
1. Pieņemtos apzīmējumus skatīt interjera sadaļas pirmajā lapā IN-1.  
2. Piekaramo griestu modelis - Cosmos k15 gr.plāksne 600x600x15 10/p K5684 (gremdētā plāksne).

AMATS	V.UZVĀRDS	PARAKSTS	DATUMS	PASŪTĪTĀJS	Valkas novada dome Reģ.Nr. 90009114839	PASŪTĪTUMA Nr. VND/4-22/16/15	DALAS MARKA IN	STADIJA BP
BŪVPROJEKTA DALAS VADĪTĀJS	P. Ladusāns		20.03.2016	OBJEKTS	MULTIFUNKCIONĀLS JAUNATNES INICIATĪVU CENTRS Semināra iela 21, Valka, Valkas novads	LAPA	LAPU SKAITS	MĒROGS
RASĒJA	P. Ladusāns		20.03.2016			3	6	1:100
ARHĪVA NUMURS	VND/4-22/16/15			LAPAS NOSAUKUMS	1., 2.STĀVA GRIESTU APDARES PLĀNS	SIA "Alberts GS" 40003312682, "Štikāni", Sīļukalna pagasts, Riebiņu novads, LV-5331 Būvkr. reģ.nr. 0070-R		

1.STĀVA SIENU IZKLĀJUMI

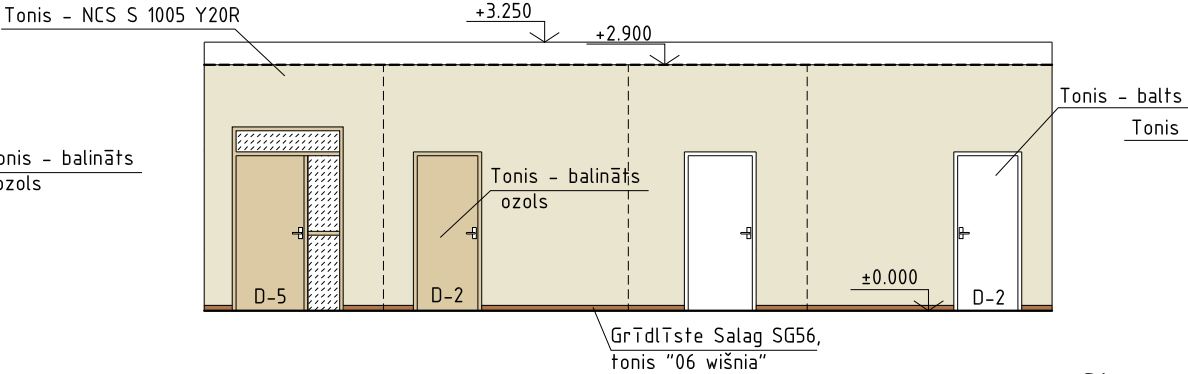
Sienu notinums, telpa Nr.2

M 1:100



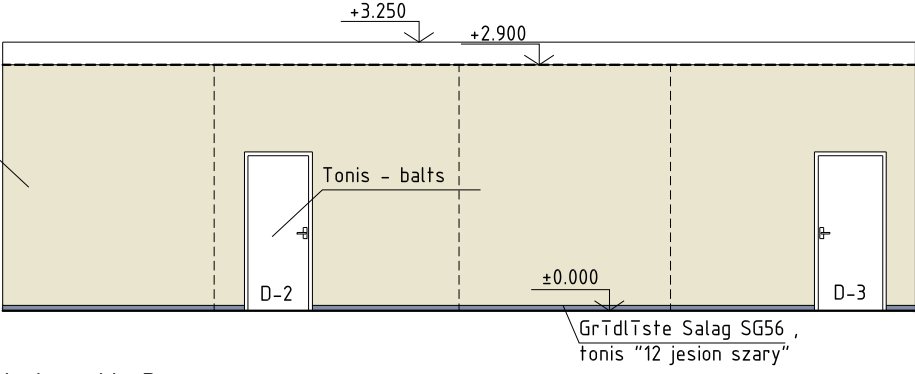
Sienu notinums, telpa Nr.4

M 1:100



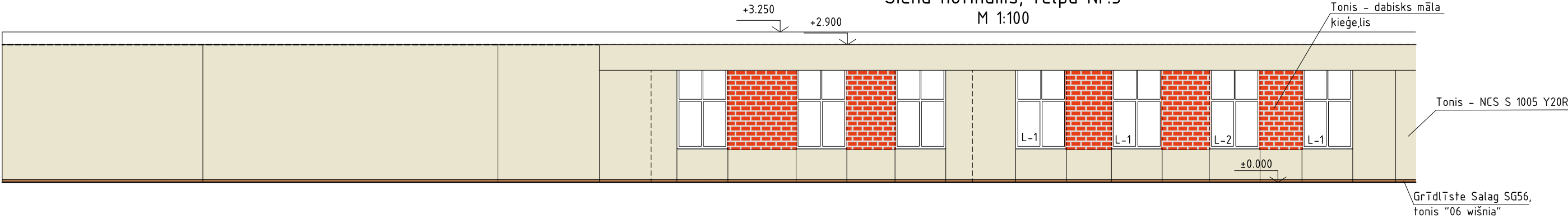
Sienu notinums, telpa Nr.5

M 1:100



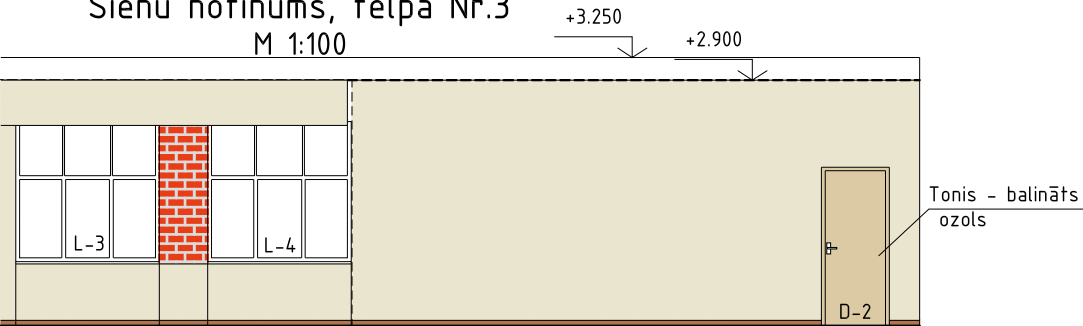
Sienu notinums, telpa Nr.3

M 1:100



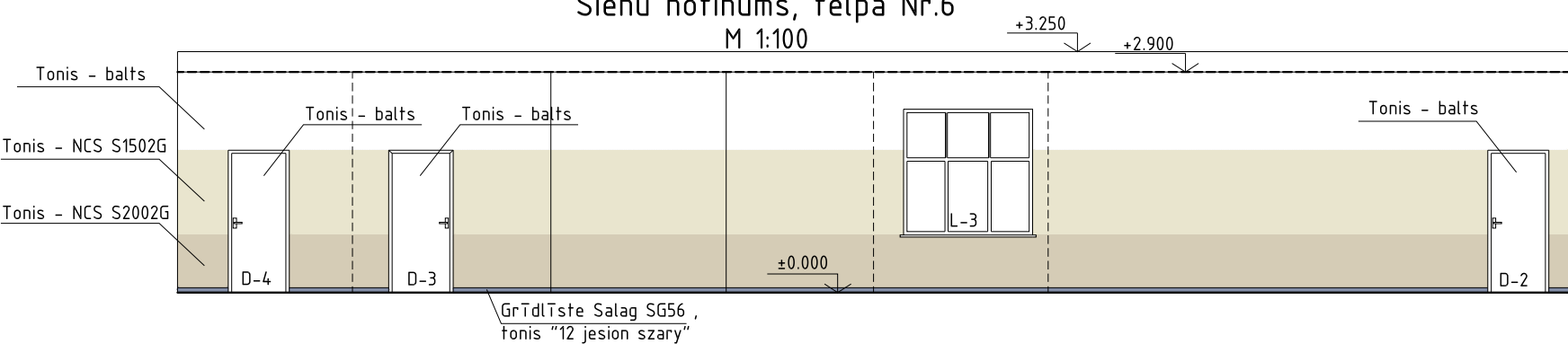
Sienu notinums, telpa Nr.3

M 1:100



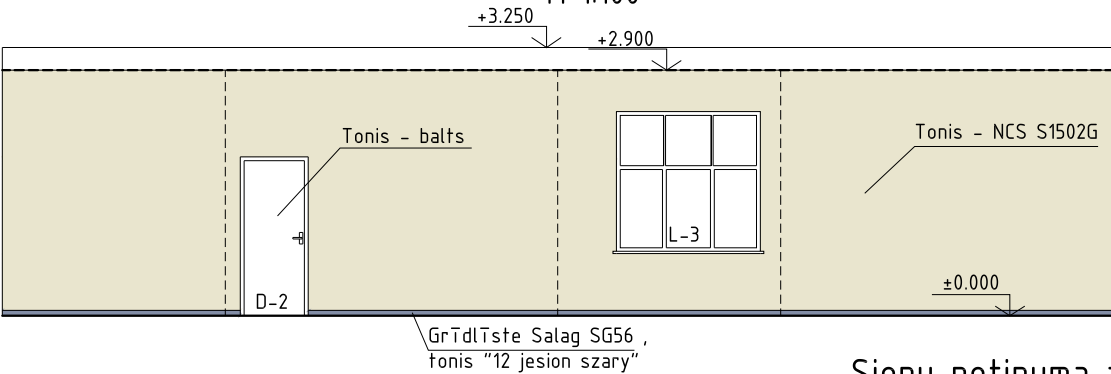
Sienu notinums, telpa Nr.6

M 1:100



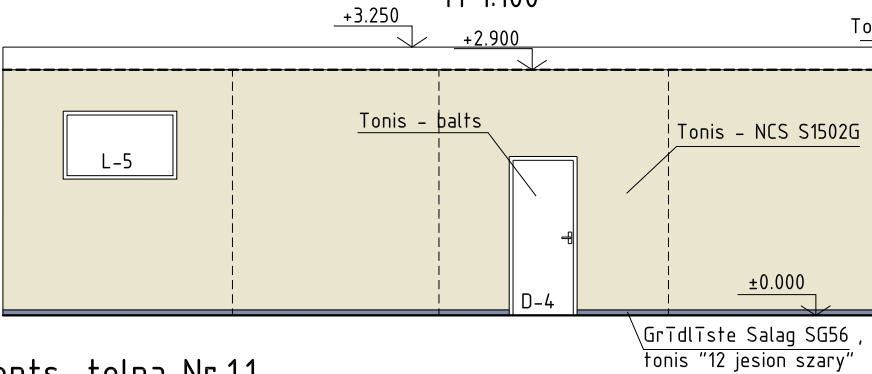
Sienu notinums, telpa Nr.7

M 1:100



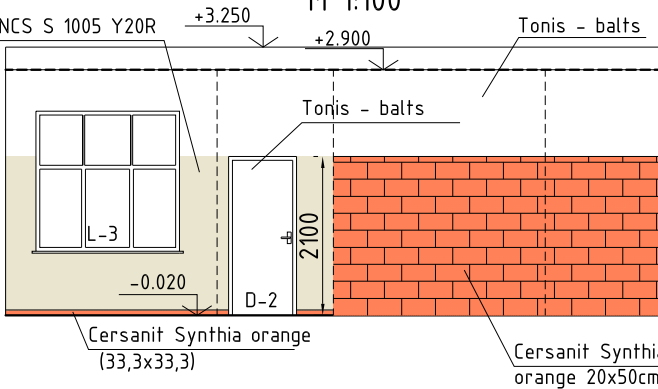
Sienu notinums, telpa Nr.8

M 1:100



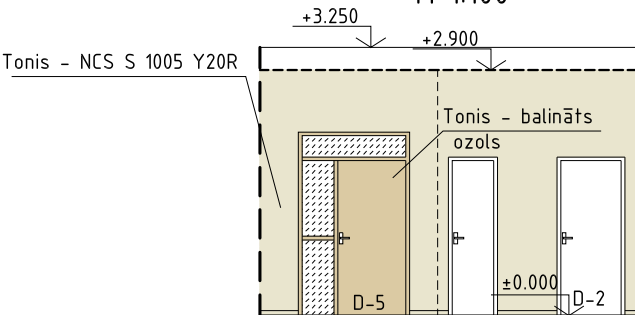
Sienu notinums, telpa Nr.9

M 1:100



Sienu notinuma fragments, telpa Nr.11

M 1:100



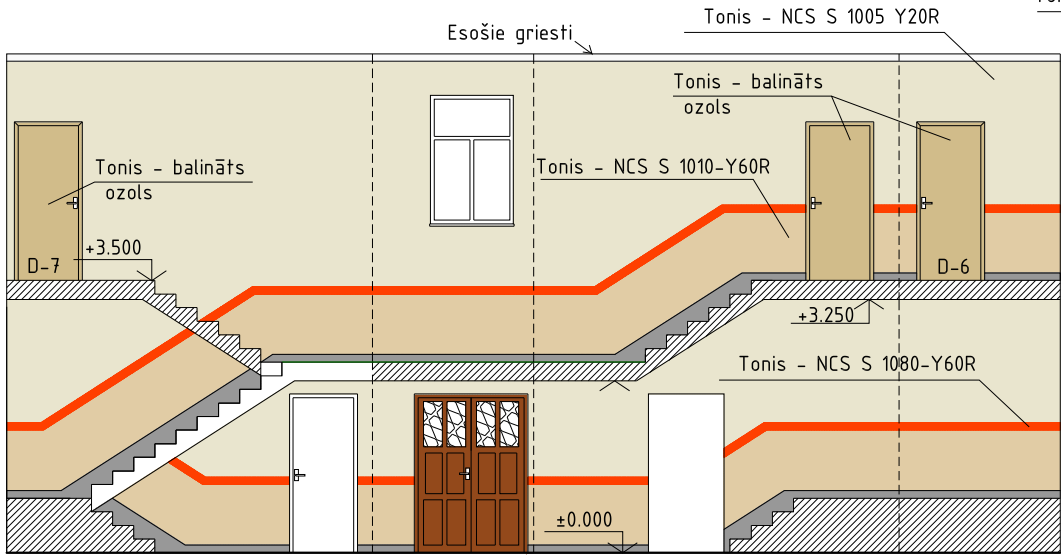
Piezīmes:  
1. Rasējumā augstuma atzīmes dotas metros.

AMATS	V.UZVĀRDS	PARAKSTS	DATUMS	PASŪTĪTĀJS	PASŪTĪTUMA Nr.	DALAS MARKA	STADIJA
				Valkas novada dome Reģ.Nr. 90009114839	VND/4-22/16/15	IN	BP
BŪVPROJEKTA DALAS VADĪTĀJS	P. Ladusāns		20.03.2016	OBJEKTS	LAPA	LAPU SKAITS	MĒRŌGS
RASĒJA	P. Ladusāns		20.03.2016	MULTIFUNKCIONĀLS JAUNATNES INICIATĪVU CENTRS Semināra iela 21, Valka, Valkas novads	4	6	1:100
ARHĪVA NUMURS	VND/4-22/16/15			LAPAS NOSAUKUMS	SIA "Alberts GS"		
				1.STĀVA SIENU IZKLĀJUMI	40003312682, "Štikāni", Sīkukalna pagasts, Riebiņu novads, LV-5331 Būvkr. reģ.nr. 0070-R		

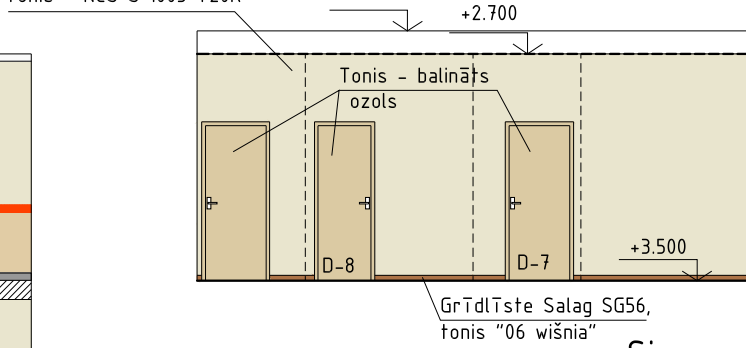


2. stāva projektējamo telpu sienu izklājumi

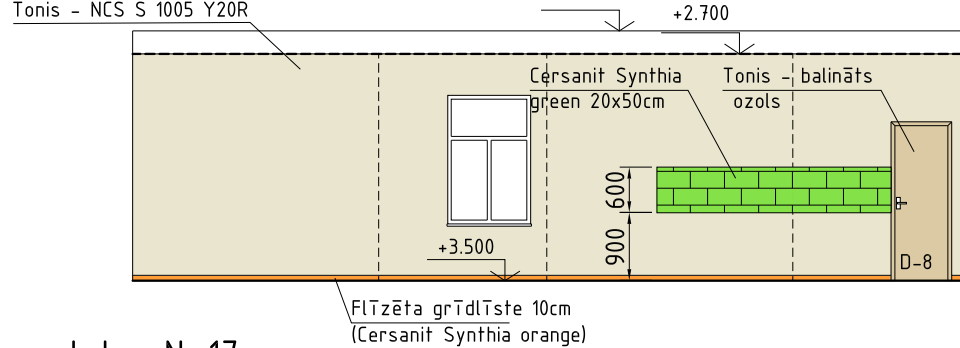
Sienu notinums, telpa Nr.1, Nr.12  
M 1:100



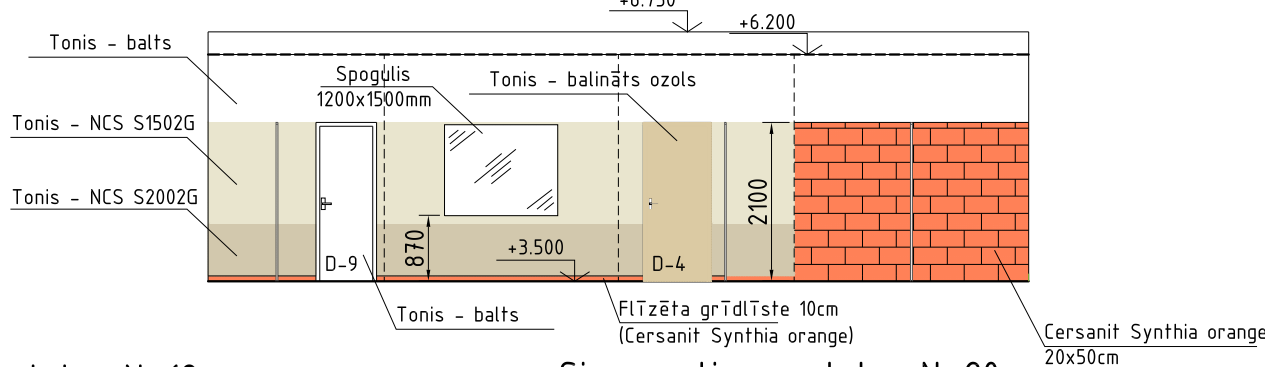
Sienu notinums, telpa Nr.13  
M 1:100



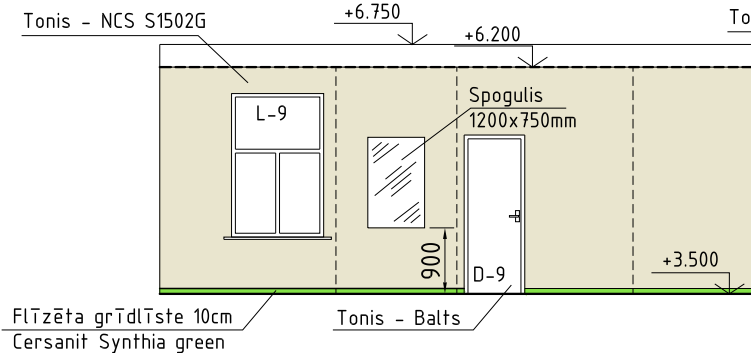
Sienu notinums, telpa Nr.14  
M 1:100



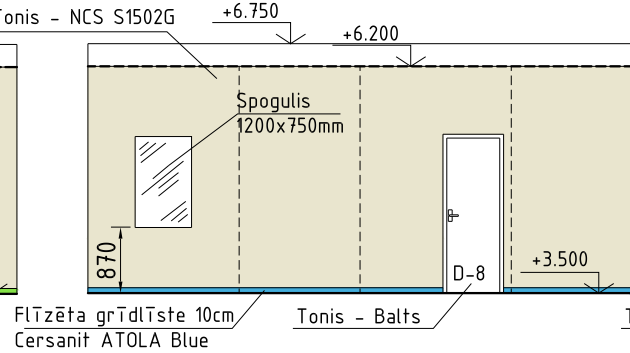
Sienu notinums, telpa Nr.17  
M 1:100



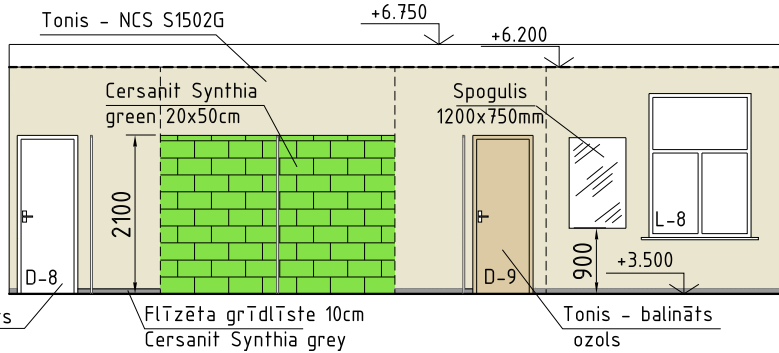
Sienu notinums, telpa Nr.18  
M 1:100



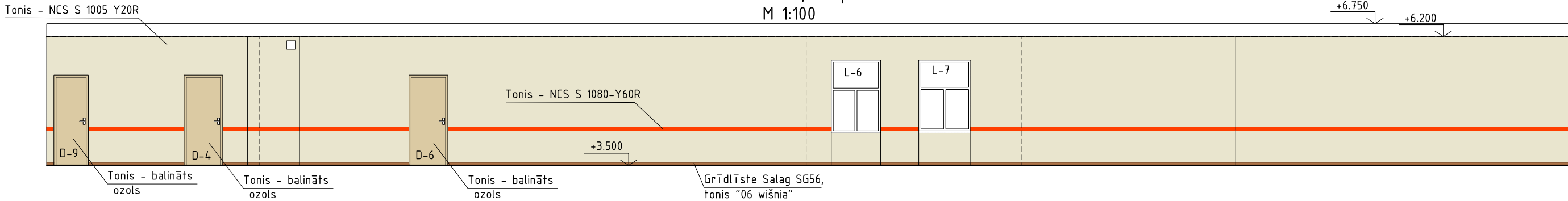
Sienu notinums, telpa Nr.19  
M 1:100



Sienu notinums, telpa Nr.20  
M 1:100



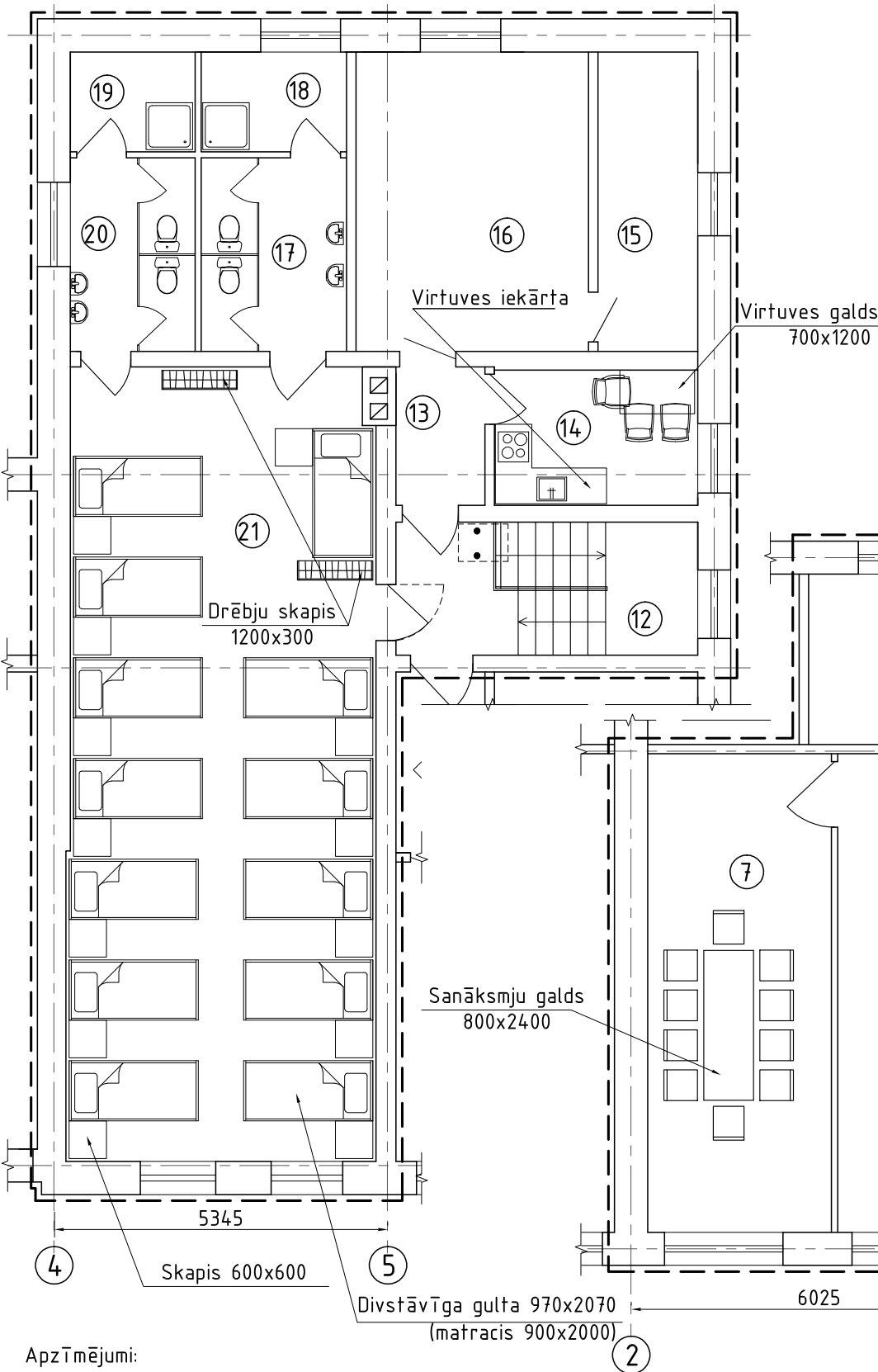
Sienu notinums, telpa Nr.21  
M 1:100



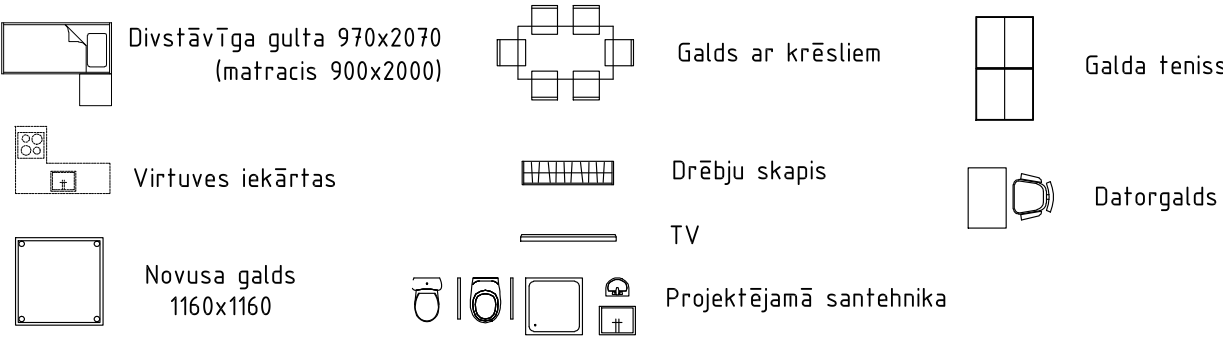
Piezīmes:  
1. Rasējumā augstuma atzīmes dotas metros.

AMATS	V.UZVĀRDS	PARAKSTS	DATUMS	PASŪTĪTĀJS	PASŪTĪTUMA Nr.	DALAS MARKA	STADIJA
				Valkas novada dome Reģ.Nr. 90009114839	VND/4-22/16/15	IN	BP
BŪVPROJEKTA DALAS VADĪTĀJS	P. Ladusāns		20.03.2016	OBJEKTS	LAPA	LAPU SKAITS	MĒROGS
RASĒJA	P. Ladusāns		20.03.2016	MULTIFUNKCIONĀLS JAUNATNES INICIATĪVU CENTRS Semināra iela 21, Valka, Valkas novads	5	6	1:100
ARHĪVA NUMURS	VND/4-22/16/15			LAPAS NOSAUKUMS	SIA "Alberts GS" 40003312682, "Stikāni", Sīļukalna pagasts, Riebiņu novads, LV-5331 Būvkr. reģ.nr. 0070-R		
				2.STĀVA SIENU IZKLĀJUMS			

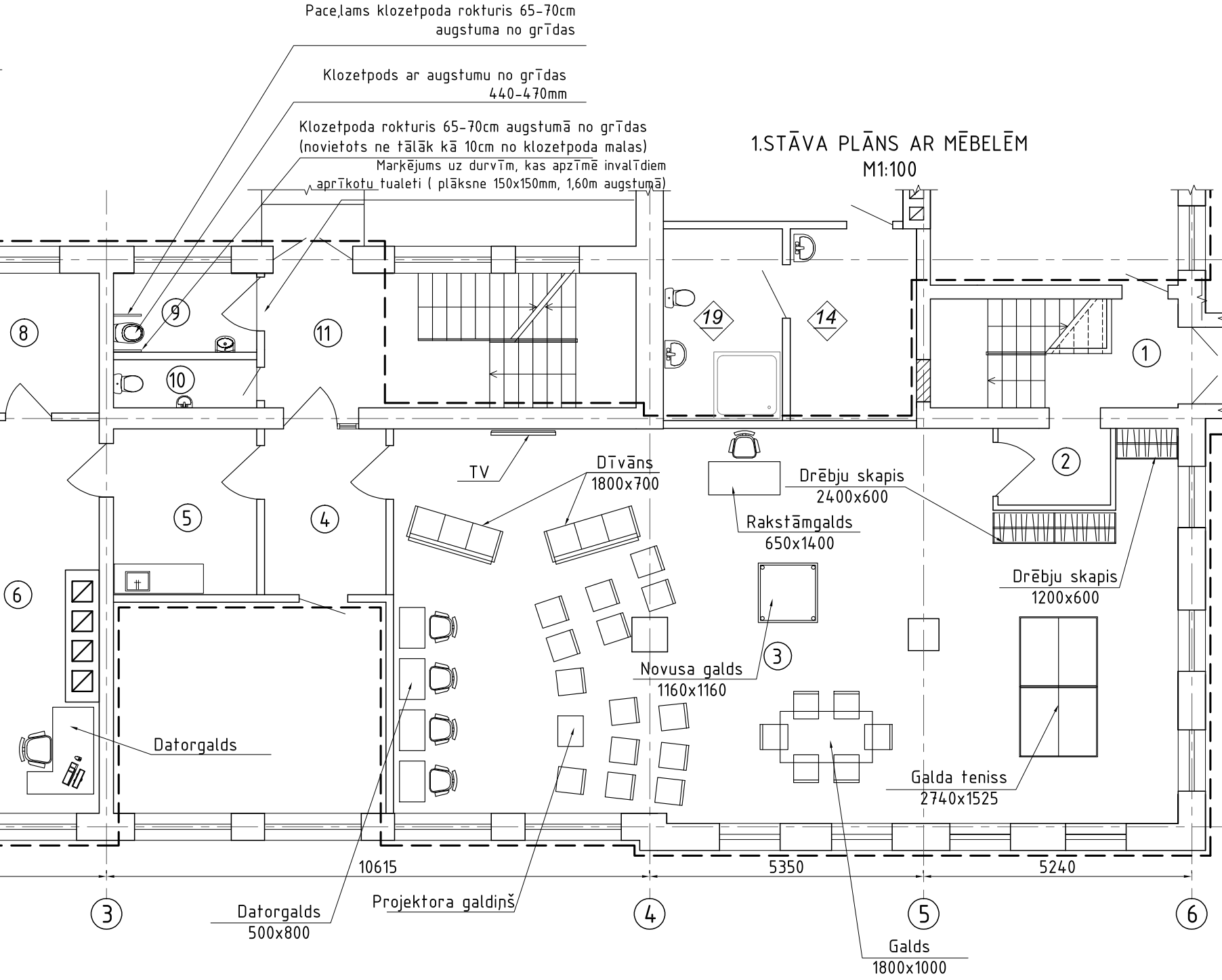
2.STĀVA PLĀNS AR MĒBELĒM  
M1:100



Apzīmējumi:



1.STĀVA PLĀNS AR MĒBELĒM  
M1:100



AMATS	V.UZVĀRDS	PARAKSTS	DATUMS	PASŪTĪTĀJS	Valkas novada dome Reģ.Nr. 90009114839	PASŪTĪTUMA Nr. VND/4- 22/16/15	DALAS MARKA IN	STADIJA BP
BŪVPROJEKTA DALAS VADĪTĀJS	P. Ladusāns		20.03.2016	OBJEKTS	MULTIFUNKCIONĀLS JAUNATNES INICIATĪVU CENTRS Semināra iela 21, Valka, Valkas novads	LAPA	LAPU SKAITS	MĒROGS
RASĒJA	P. Ladusāns		20.03.2016			6	6	1:100
ARHĪVA NUMURS	VND/4-22/16/15			LAPAS NOSAUKUMS	1., 2. STĀVA PLĀNI AR MĒBELĒM UN APRĪKOJUMU.	SIA "Alberts GS" 40003312682, "Sīkāni", Sīkālņa pagasts, Riebiņu novads, LV-5331 Būvkr. reģ.nr. 0070-R		